

ecoポツポ 施設見学の方法

■自由見学
 年末年始を除き、毎日(土日祝日も含む)午前9時～午後4時の間は、
 見学フロアを常時解放していますので、自由に見学することができます。

■職員による施設案内
 団体の方や施設の案内を希望される方は、事前に申し込みをお願いします。
 月曜日～金曜日(祝日を除く)であれば、職員が約90分程度で施設
 の案内・説明をさせていただきます。以下の手順で申し込みをして
 ください。

- ① ecoポツポに電話で連絡をしてください。(電話:78-1090)
※希望日時、人数等を教えてください。
- ② ecoポツポのホームページにアクセスして、「様式ダウンロード」を選
 択してください。
- ③ 施設見学申請の箇所にて「見学申込書」をダウンロードしてください。
- ④ 「見学申込書」を作成し、湖周行政事務組合に提出してください。



ecoポツポ
 ホームページ

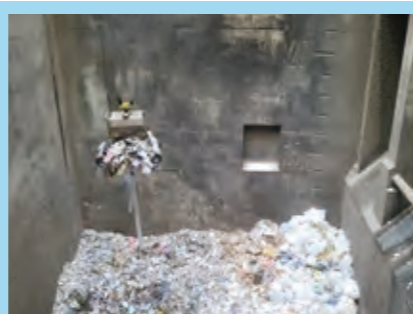
施設内の様々な設備を見学することができます！



ごみの重さを計る計量棟



ごみを受け入れるプラットホーム



ごみを溜めておくピット、クレーン



ごみの分別ゲーム



燃え残った金属



自然環境学習コーナー

広告掲載欄

人へ、社会へ、未来を支えるエネルギーを届けています

⑤ 岡谷酸素株式会社

～くらしのお困りごとがありましたら、
 お気軽にお近くの営業所へご相談下さい～

■本社：〒394-8585 岡谷市幸町6-6 TEL: 22-5531
 ■岡谷：〒394-0034 岡谷市湖畔1-15-6 TEL: 22-4931
<https://www.okayasanso.co.jp>

株式会社ヤマトでは30年以上にわたって、諏訪湖清掃を行っており、
 きれいな諏訪湖造りに協力しています。

☆自社開発完成品
 果樹搾り器
 「CAJYUTTA」

精密金属/プラスチック部品製造・自社開発完成品開発設計製造

株式会社 ヤマト

〒392-0027 長野県諏訪市湖岸通り1-19-7
 TEL:0266-58-1112 FAX:0266-52-4314
<http://www.yamato.co>

えこぽんだより

ecoポツポへ見学に行こう！ 第18号



未来につなぐ、ごみ減量！

【第18号の表紙】
 稼働8年目を迎えるecoポツポ(諏訪湖周クリーンセ
 ンター)の外観です。当施設は岡谷、諏訪、下諏訪の
 「燃やすごみ」を焼却しています。子供達が遊びなが
 ら環境問題やごみについて学べる「学習用ゲーム
 コーナー」などの見学設備があります。ぜひ見学に
 来てください。

発行日:2023年(令和5年)6月1日
 発行元:湖周行政事務組合/諏訪湖ハイトラスト(株)
 湖周行政事務組合(組織市町:岡谷市・諏訪市・下諏訪町)
 〒394-0055 岡谷市内山4769-14
 Tel:0266-78-1090 Fax:0266-78-1091
 管理運営会社:諏訪湖ハイトラスト(株)
 〒394-0055 岡谷市内山4769-14
 Tel:0266-78-1590 Fax:0266-78-1591

ecoポツポの紹介

ecoポツポってどんなところ？

諏訪湖の周りの3市町「岡谷市・諏訪市・下諏訪町」から出る「燃やすごみ」を焼却する施設です。

燃えないごみも捨てられるの？

「不燃物(金属、陶磁器、ガラス、小型家電など)」は捨てる事ができません。お住まいの地域の市役所・町役場のホームページにある「ごみの分別表」を見て、捨て方を確認してください。



持ち込みできる日と時間は？

月～金曜日 8:30～16:00
土曜日 8:30～12:00

※日曜日と年末年始(12月31日～1月3日)は持ち込みできません。

家庭ごみ 指定袋入り	家庭ごみ 指定袋以外
無料	10kg あたり 110円



イベントのお知らせ！ 運営報告会

湖周行政事務組合
諏訪湖ハイトラスト株式会社 共催

第8回 ecoポツポ ふれあいフェス

開催日 令和5年7月23日(日) 10:00～13:00
場所 ecoポツポ(岡谷市 やまびこ公園横)
内容 施設内見学、ワークショップ(工作体験)
えこぽんと写真撮影、クイズ、ゲーム等



ふれあいフェスは、子供向けのイベント！ecoポツポの隣には「やまびこ公園」があって遊べる場所がたくさんあるよ！

多くの皆様のご来場をお待ちしております！

入場無料 参加者限定プレゼント

※上記イベントは、状況により中止・変更の場合がございます。ご了承ください。

広告掲載欄

明日につなぐ環境に優しい住まい

H 有限会社 橋 建
HASHIKEN

下諏訪町6155-9 TEL 0266-28-3658

MIWORKS AG

Domestic & Imported Cars Service
Suwa 2007

〒392-0009 諏訪市杉菜池1904 0266-57-2424

新車・中古車販売 車検 点検 輸入車整備等

お気軽にご相談ください

MIWORKS

燃やすごみの量のご報告

令和4年度はごみの量が減りました！

ecoポツポに持ち込まれたごみの量が令和2年度から3年連続で減っています！

湖周3市町	単位	令和2年度	令和3年度	令和4年度	前年度比	
岡谷市	燃やすごみ量	t	10,692	10,520	10,473	-47
	人口	人	48,959	48,242	47,810	-432
	1人1日のごみ量	g	598	597	600	3
諏訪市	燃やすごみ量	t	13,356	12,051	12,147	96
	人口	人	49,243	48,754	47,985	-769
	1人1日のごみ量	g	743	677	694	17
下諏訪町	燃やすごみ量	t	4817	4,699	4,605	-94
	人口	人	19,634	19,379	19,191	-188
	1人1日のごみ量	g	672	664	657	-7
湖周地区 (合計)	燃やすごみ量	t	28,866	27,269	27,225	-44
	人口	人	117,836	116,375	114,986	-1389
	1人1日のごみ量	g	671	642	649	7

※小数点第1位を四捨五入 人口は令和4年10月1日時点

昨年度より、燃やすごみの総量は減りましたが、1人1日当たりの燃やすごみの量は、**649g(グラム)**と**7g**増えています。ごみの減量に向け、皆様一人一人のご協力をお願いします。

649gってどれくらい？

食べ物で言うと、...



リンゴ約2つつ分です！

詰め替え商品やエコバッグの使用、食べ残しを減らしてごみを減らそう！



長野県民はごみが少ない！

「1人当たりのごみの排出量が少ない都道府県ランキング」で、平成26年度から令和元年度までの連続6年間、長野県が第1位でした!! しかし、令和2、3年度は京都府が第1位、長野県は第2位となっています。1位奪還に向けてごみを減らしましょう!!!

広告掲載欄

総合建設業

株式会社 岡谷組

代表取締役 野口 行敏

本社 〒394-0029 岡谷市幸町6番6号 TEL(0266)23-5671代



<https://gcyamasaki-onlineshop.com/>
<https://gcyamasaki.buyshop.jp/>

有限会社GCやまさき 電話:0266-23-7000